

この世界で。この街で。このじぶん。

Presented by **YMfg**

うたあかり

UTAAKARI

Vol.8



2026年1月16日(金)～3月8日(日)



長門湯本温泉
NAGATO YUMOTO ONSEN

くわしくは

うたあかり



THANK YOU FOR YOUR SUPPORT

この世界で。この街で。このじぶん。

YMfg

うたあかりは、みなさまの温かな応援によって灯り続けています



長門



未来は光でおもしろくなる

USHIO



Panasonic



good mornings



ホテル長門はらだ

SOIL
NAGATOYUMOTO



湯本温泉旅館協同組合

ちげん 総本店



(有)リアルエステート長門



おいしさの基準がここにあります。
深川養鶏農業協同組合



税理士法人 至誠パートナーズ
Shisei Partners Tax Co.

長門金融懇談会(西京銀行、萩山口信用金庫、JA山口県)



長門市

主催: 長門湯本温泉まち株式会社 共催: 長門市, 長門湯本オソト活用協議会
後援: 一般社団法人 長門市観光コンベンション協会, 長門市教育委員会, 公益財団法人 長門市文化振興財団
協力: 美祢市, LEM空間工房, YRK湯本老人会, しっちょき隊, その他ボランティアのみなさん

冬の温泉街をつつみこむ



長門湯本温泉のあかりイベントのテーマ「金子みすゞの詩」の朗読と音楽にあわせて、いくつもの影絵が踊ります。周辺の竹林のライトアップや広場の照明もあわせて変化する「音と光のエンターテインメント」をお楽しみください。



「ひかりの電車めいろ」エリアを彩る「つなぐあかり」は、美祢市の子どもたちが特別参加で制作しています。JR美祢線が育んできた地域と地域の絆を、約500個のあかりであたたかく表現しています。



湯本エリアの皆さんを中心に、これまでのワークショップで製作した大型のあかりモチーフを、音信川沿いに設置。ゆるやかに明滅するあかりが音信川の水面に浮かびます。



長門湯本温泉のほど近く、三ノ瀬地区にて約360年の歴史を持つ萩焼深川窯の先生方のご協力により、地元小学校のみなさんが製作した萩焼のランプシェードが、暖かな光で夜を照らします。



竹林の階段横に、大きなお魚型にあかりのうつわを配置します。真っ青な海のイメージに浮かび上がる幼稚園児、保育園児たちの作品をご覧ください。



みすゞさんの詩「折紙あそび」をテーマに、約500個の「折り紙あかり」が灯ります。平和と幸せを祈る折り鶴のあかりをご覧ください。



engawaYUMOTOの壁一面の大きなみすゞさんの「モザイク壁画」を優しいあかりで照らします。モザイクの匠を近づいてみてみましょう。

8つのAKARIのエリア



温泉街の中心部「みずぶのお庭」エリアを彩るあかりの器は、長門市内の小中学校のご協力により、児童生徒たちが一つ一つ手作りしています。金子みずぶの3つの詩をテーマに、子どもたちが想いを込めて制作した約2,500個のあかりをお楽しみください。

UTAAKARI AREA MAP



2026年1月16日(金)～3月8日(日)
点灯時間：毎日日没～午後10時

悪天候等の理由により一部のライトアップが消灯する場合もございます。当日の状況はSNSにてご確認ください。



福岡➡うたあかりなら
おとずれ号で楽々！



1日
2往復

楽々
直行便

WiFi
トイレ
完備

特設サイトは
こちら！



高速バス「萩・長門おとずれ号」なら博多・天神から長門湯本温泉や長門市、萩市へ毎日運行中！

おとずれ号



SPECIAL EVENTS

1/16(金)~3/8(日)

うたあかり スタンプラリー



- ①仙崎：金子みすゞ記念館
②長門湯本温泉：恩湯

仙崎と長門湯本温泉にそれぞれ設置されたスタンプを集めた方に、うたあかり特製ステッカーをプレゼント！※記念館は下記入館料が必要ですが、一般 500 円・小中高校生 200 円（長門市民は無料）

1/16(金)~3/8(日)

金子みすゞ 特設コーナー



みすゞ記念館
入館割引券
配布します

おとずれ堂

10:00~19:00

うたあかり期間中は、みすゞさんの詩集や関連書籍、金子みすゞ記念館グッズや、うたあかりオリジナルグッズを展示・販売。（休：火水木曜）

1/16(金)~3/15(日)

うたあかり フォトコンテスト



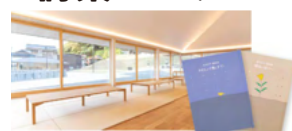
PHOTO: yama.guchis

INSTAGRAM

毎年非常に多くの方にご参加いただくフォトコンテスト。入賞者には宿泊券や食事券など、豪華なプレゼントもご用意します。ぜひお気軽に投稿してください。

1/16(金)~3/8(日)

みすゞさんの 詩集コーナー



恩湯 喫茶室

10:00~22:00

恩湯の喫茶室では、うたあかり期間に「みすゞさんの詩集コーナー」を設置。ご入浴後にうたあかりを眺めながら、読書をお楽しみいただけます。※ご利用は入浴または飲食ご利用の方に限ります。

1/16(金)

照明デザイナーと巡る うたあかり親子ツアー



予約優先
15組
定員

集合場所：恩湯前

19:00~19:45

大人 1000 円（お土産付き）、子ども無料

お子様と一緒に「あかりの魅力」を学ぶツアー。うたあかりクリエイティブディレクター・照明デザイナーの長町志穂さんと現地をまわります。

1/25(日)

金子みすゞ記念館 学芸員 出張講座



予約優先
10名
定員

まちの番台

16:00~17:00

大人 1000 円、子ども 500 円（ドリンク付）

金子みすゞについてと、詩6編をご紹介します。うたあかりの作品に加え、今の季節に合った、心温まるみすゞらしい詩を取上げます。

2/1(日)

金子みすゞ記念館館長 矢崎節夫さん講演



予約優先
30名
定員

恩湯 喫茶室

16:00~17:00

大人 1000 円、子ども 500 円

うたあかりのテーマでもある童謡詩人金子みすゞ。その作品を発掘し、魅力を世に知らしめた矢崎節夫先生が、長門湯本温泉にてみすゞの詩の心をご紹介します。

2/3(火)~3/5(木)

- 音信川うたあかり特別企画展 - 「詩で迎えるみすゞのまなざし」



長門市民は
入館
無料

金子みすゞ記念館

9:00~17:00

一般 500 円・小中高校生 200 円

仙崎みすゞ通りにある「金子みすゞ記念館」では、うたあかりで流れるみすゞ作品数編を題材に、みすゞのまなざしや詩の魅力を、フォトコンテスト受賞作品と共に紹介します。

2/28(土)

著者が語る長門湯本の 「温泉街リノベーション」



予約優先
30名
定員

恩湯 喫茶室

16:00~17:00

参加費 2200 円（書籍代）

温泉街のエリアマネージャー木村隼斗さんが自著「温泉街リノベーション」に沿って、まちづくりを解説する特別講座。書籍購入の方は参加費無料。

ONSEN FOOD MARKET

毎週末のうたあかり会場には、美味しいものが大集合！土曜日には、大人気の焼き火＆マシュマロ、土・日曜日には、OSOTO 屋台やキッチンカーが週替わりで登場します。※焼き火は荒天時には中止となります



毎週
土曜

焼き火＆マシュマロ

18時頃～



毎週
土日

キッチンカー＆屋台

18時頃～



うたあかり期間の週末は、山口県内や福岡からグルメな仲間達が週替わりで集まります。ぜひお腹を空かせて、うたあかり会場にお越しください

1/16(金)~3/8(日)

あかりの菓子箱

Produced by Ainone



予約優先
数量
限定

1箱 2500 円（現地受け渡しのみ）

長門湯本温泉の焼き菓子店「AINONE」が作るうたあかり限定のオリジナルクッキー缶。詳しくは HP をご確認ください。

うたあかりはみんなで作るイベントです

「うたあかり」は、地域の子どもたち、市民、そしてさまざまな団体や事業所が協力して作る、長門湯本温泉を象徴する灯りのイベント。市内のすべての小中幼保の子どもたちによる約 25,000 個の「あかりのうつわ」や、美祿市の子どもたちが参加した約 500 個の「つなぐあかり」をはじめ、市民参加による詩の朗読や、老人クラブ、市民団体、温泉街に関わる事業所などが心を込めた「折り鶴」など、みんなの想いが温泉街をあたたく包みます。



長門湯本温泉では、みんなで力を合わせて、うたあかりの準備・設営に協力してくれる仲間を広く募集中です。子どもたちが作ったあかりのうつわの補修やモチーフの設営など、誰にでもご参加いただける内容ですので、ご興味のある方はお気軽にご参加ください。

We're looking for volunteers!
ボランティア募集



うたあかり
UTAAKARI

OTOZUREGAWA
音信川

イベントの詳細やご予約は右記QRコードまたはURLから特設ページをご確認ください

<https://utaakari.yumotoonsen.com>

くわしくは うたあかり で検索



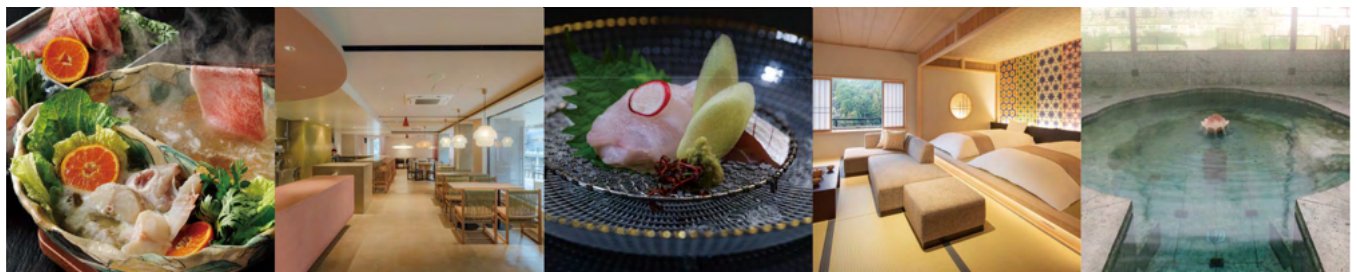
WEBSITE



INSTAGRAM



うたあかりに泊まろう！



夜のイベント「音信川うたあかり」を満喫するなら、温泉街への宿泊がオススメ!! 長門湯本温泉では、憧れ的高级旅館からアットホームな宿まで、好みにあわせて選べます。湯道文化賞受賞の元湯「恩湯」や長門焼き鳥や瓦そばなどの地元グルメ、音信川沿いの飛び石や川床テラスなど、魅力あふれる温泉街を巡りながら特別なひとときをお楽しみください。

[湯本温泉旅館協同組合] SOIL Nagatoyumoto, 一福旅館, 大谷山荘, 別邸 音信, 楊貴妃浪漫の宿 玉仙閣 原田屋旅館, ホテル長門はらだ, 界 長門, ゆとりの宿 山村別館, せせらぎ亭しえふず, 湯本観光ホテル西京



長門湯本温泉
NAGATO YUMOTO ONSEN

くわしくは [長門湯本温泉](#) で検索

